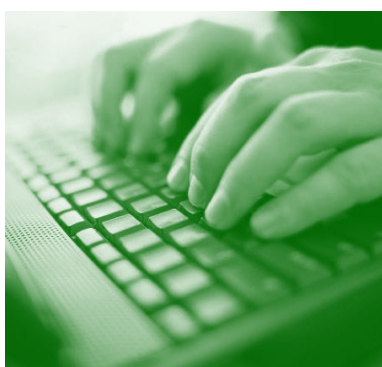


## L'expertise en documents électroniques

***Aujourd'hui pour une entreprise, la capacité à organiser la gestion de ses documents est un enjeu stratégique et se traduit directement par des gains de réactivité, d'efficacité et de performance.***



*La GED (Gestion Électronique de Documents) ou GEIDE (Gestion Électronique d'Informations et de Documents pour l'Entreprise) a pour fonction d'organiser et de gérer des informations et des documents électroniques au sein d'une organisation. À travers un ensemble d'outils et de techniques, elle permet de dématérialiser, classer, gérer et stocker des documents de façon simple et efficace. Elle constitue une réponse adaptée permettant à des utilisateurs non spécialisés de gérer en toute sécurité, dans leur environnement habituel de travail ou sur le Web, les documents dont ils ont besoin.*

■ **Nes** est née d'une volonté très claire de ses créateurs, experts dans le déploiement de systèmes de Gestion Electronique de Documents, de rendre désormais accessible aux PME la performance d'outils encore réservés jusque là, en raison de leur lourdeur et de leurs coûts, à des spécialistes au sein des services informatiques des grandes entreprises.

■ C'est dans ce but que **Nes** a conçu et développé **DocNes**, progiciel de GED, puissant, convivial et souple à mettre en œuvre, compatible avec les formats de standards de l'informatique (Windows), et ouvert aux réseaux communication internes et externes de l'entreprise (Internet).



■ Composée de véritables praticiens de la Ged, **Nes** vous accompagne dans la mise en œuvre et le suivi de votre projet, grâce à une méthodologie éprouvée, pour en assurer la réussite et le rapide retour sur investissement.

■ Notre expérience basée sur plus de dix années de réalisations, nous permet de proposer également des applications packagées qui peuvent constituer autant de briques dans la dématérialisation des documents de l'entreprise : service courrier, factures, dossiers clients, pièces comptables...

## « Pourquoi et comment déployer une solution de Ged dans l'entreprise ? »



■ **Face à l'accroissement constant des documents circulant au sein de l'entreprise ou échangés avec son environnement, la dématérialisation et l'intégration au sein du système d'information permettent d'accroître la réactivité, tout en abaissant le coût de traitement de l'information :**

- la dématérialisation des documents et l'intégration dans les processus métiers, accélèrent sensiblement le traitement de l'information
- une plus grande automatisation permet de diminuer le coût des processus documentaires
- la qualité des informations est améliorée
- la transmission et l'archivage sont plus facilement automatisés et sécurisés
- les coûts de stockage diminuent radicalement
- les frais et les durées de duplication et d'acheminement sont réduits : baisse du nombre de photocopies, arrêt de l'acheminement physique de nombreux documents (dossiers, courriers..)

■ **Docnes, solution intégrée de Ged, est une réponse aux principales demandes du marché que nous avons recensé :**

- un système d'indexation et de recherche d'informations au sein des documents, performant et ergonomique
- un bon niveau de sécurité, de consultation et d'administration
- la possibilité d'annoter et de formater automatiquement les documents
- la présence d'un moteur workflow

■ **Pour réussir le déploiement d'une solution de Ged, NES accompagne l'entreprise dans la définition du projet et la méthodologie de mise en oeuvre :**

- identification des acteurs du projet (décideurs, responsables, utilisateurs...) ;
- définition de l'information qui doit alimenter le système de GED, inventaire des documents existants ;
- établissement d'un scénario de cycle de vie pour chaque type de document ;
- choix de la solution technique
- mise en place progressive du nouveau système et validation (cohabitation avec l'ancien système) ;
- formation des utilisateurs ;
- exploitation et maintenance

Le choix d'un projet pilote permet de se lancer sur ces technologies de façon mesurée et de permettre une évaluation de la faisabilité.



**NES - 91, rue de Monceau 75008 PARIS**

**Tél. : 01 45 22 19 35 - 06 73 48 81 33 - Internet : [www.ste-nes.com](http://www.ste-nes.com)**